



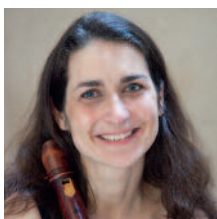
© Collège Victor Hugo Besançon

XX^E ACADÉMIE MUSICALE

les Alizés

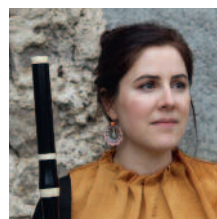
COLLÈGE VICTOR HUGO - BESANÇON
du 7 au 14 juillet 2024

professeurs
et ateliers
2024

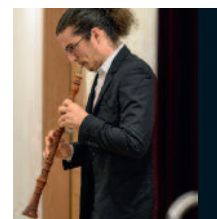


© Eric Petit

Flûte à bec
CLÉMENCE COMTE



Flûte traversière baroque
FLORENCE Aoustet



Hautbois baroque
FRANCESCO INTRIERI

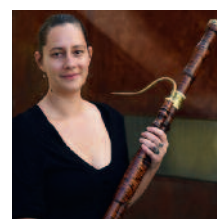


**Violon historique,
Méthode Feldenkrais**
MICHEL COPPÉ

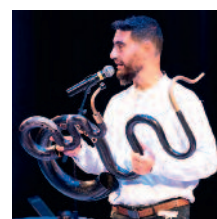


© Pauline Rabl-Sauer

**Violoncelle baroque,
viole de gambe**
MARION MIDDENWAY



Basson ancien
MARIE VAN CUTSEM



Serpent
DAVID PARTOUCHE



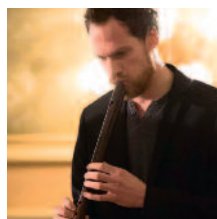
Clavecin, basse continue
MAROUAN MANKAR-
BENNIS



**Accompagnement
au clavecin**
RIHO ISHIKAWA



**Atelier de fabrication
d'archets**
AURÉLIE GEORGES



**Atelier de facture
de flûte à bec**
PIERRE NENEZ



© Collège Victor Hugo Besançon

XX^E ACADÉMIE MUSICALE

les Alizés

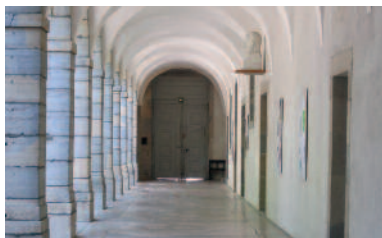
COLLÈGE VICTOR HUGO - BESANÇON
du 7 au 14 juillet 2024

■ L'académie

Elle s'adresse aux musiciens préprofessionnels et amateurs. Dans certaines disciplines, l'académie est ouverte à des personnes possédant déjà une certaine pratique musicale et désirant s'initier à un répertoire ou à un instrument ancien et ses techniques (chant, viole de gambe, violon, violoncelle, clavecin...). Les groupes de musique de chambre seront établis par niveau et affinité.

■ Le lieu : Collège Victor Hugo 8 rue du Lycée - 25000 Besançon

Ancien collège des Jésuites, ce monument protégé et classé est situé au cœur du centre ville historique de Besançon.



■ Renseignements, inscriptions :

Association Ensemble Les Alizés
<http://www.ensemblelesalizes.com>
e-mail : academielesalizes@orange.fr
Tél. 06 81 31 89 61
Catherine Marey, *secrétaire*
de l'association Ensemble Les Alizés
<https://academiemusicaledesalizes.wordpress.com/>
Clémence Comte, *responsable pédagogique*

le stage
2024

■ Déroulement du stage

Les matinées, les après-midi et les soirées seront consacrées à :

- **des cours collectifs** (par discipline) pendant lesquels seront abordés des points techniques
- **des cours individuels** d'interprétation en présence des autres stagiaires du groupe
- **des cours de musique de chambre**
- **des temps de repos, de détente**, de travail personnel et des séances collectives de prise de conscience par le mouvement (méthode Feldenkrais)
- **des concerts donnés par les stagiaires et les professeurs** tous les jours à 18h30.

■ Accueil

Accueil pour les inscriptions des stagiaires
dimanche 7 juillet de 17h à 19h30
Concert d'ouverture des professeurs de l'Académie dimanche 7 juillet à 16h30, Chapelle du Centre diocésain, rue Megevand, Besançon
Début des cours
lundi 8 juillet à partir de 9h



■ Hébergement - Restauration

La restauration et l'hébergement sont à l'initiative de chacun. Le bâtiment offre un cadre très convivial pour des repas pris en commun. De nombreux commerces et restaurants à proximité directe proposent des formules de plats à emporter.

■ Retrouvez toutes les infos complémentaires sur le blog :

CV des professeurs, contenus des cours, documents détails pratiques, inscriptions, etc. sur le blog de l'académie : <https://academiemusicaledesalizes.wordpress.com/>

■ Clémence Comte

Flûte à bec

Après avoir brillamment terminé ses études de flûte à bec en France, elle se perfectionne à l'École Supérieure des Arts d'Utrecht, où elle obtient entre autres un diplôme de concertiste en 1994. Elle se produit ensuite régulièrement dans toute l'Europe au sein de diverses formations avec lesquelles elle est lauréate d'une dizaine de concours nationaux et internationaux. Depuis septembre 2003, Clémence Comte est professeur de flûte à bec et responsable du département musiques anciennes au CRR du Grand Besançon Métropole. Depuis 2019, elle enseigne également son instrument dans le cadre de l'ESM Bourgogne Franche-Comté.

■ Florence Aoustet

Flûte traversière baroque

C'est au cours de ses études à la Hochschule für Musik de Freiburg en Allemagne (Master de flûte traversière) que Florence Aoustet découvre la flûte traversière baroque avec Karl Kaiser, et s'engage alors dans un nouveau cursus au Koninklijk Conservatorium Brussel, auprès de Barthold Kuijken et de Frank Theuns (Meester in Muziek, en traverso). Elle se produit maintenant au sein de divers orchestres, sur instruments historiques ou modernes ainsi qu'en formations dans des répertoires du XVIII^e au XXI^e siècle. Florence enseigne les flûtes traversières modernes et anciennes au CRR du Grand Besançon Métropole, ainsi qu'à l'ESM-Bourgogne Franche-Comté.

■ Francesco Intrieri

Hautbois baroque

Francesco Intrieri, hautbois baroque, étudie la flûte à bec auprès de Françoise Defours puis Jean-Pierre Nicolas et le hautbois baroque avec Hervé Barreau et Jean-Marc Philippe avant d'intégrer la classe de Katharina Arfken au sein de la Schola Cantorum Basiliensis, où il obtient un master de concertiste et un master de pédagogie de la musique ancienne. Il se produit en France et à l'étranger, aussi bien en tant que soliste que dans le cadre chambriste ou orchestral au sein de formations de premier plan. En parallèle, il se consacre également à l'enseignement, à la recherche et à l'édition musicale critique.

■ Michel Coppé

Violon historique, méthode Feldenkrais

Michel Coppé est un violoniste qui aime s'impliquer dans des démarches créatives : musiques anciennes, contemporaines, théâtre musical, pédagogies innovantes. Titulaire du Certificat d'Aptitude à l'enseignement, il enseigne le violon historique au CRR du Grand Besançon Métropole. Sa pédagogie s'appuie sur le plaisir de la musique, se nourrit de recherches historiques, de différentes démarches techniques et posturales, ainsi que de la méthode Feldenkrais dont il est praticien.

■ Marion Middenway

Violoncelle baroque, viole de gambe

Débutant ses études musicales en Australie, elle part se perfectionner aux États-Unis (Janos Starker), puis déménage aux Pays Bas (Jaap ter Linden) pour son diplôme de musique ancienne. Depuis, un agenda bien rempli l'amène à parcourir le monde avec des ensembles tel que *Le Concert Spirituel*, *Les Arts Florissants*, *Les Musiciens du Louvre* ou *Anima Eterna*, ainsi qu'en formation de chambre. Titulaire du CA, Marion Middenway a enseigné aux CRR de Metz, Villeurbanne et Nantes. Actuellement, elle continue son engagement pédagogique lors des stages, conférences et masterclasses, en parallèle à ses recherches sur les archets anciens.

■ David Partouche

Serpent

Poly-instrumentiste, improvisateur, pédagogue, chef d'orchestre, David Partouche est un serpentiste, ophicléidiste et cornettiste ténor spécialisé tant dans la pratique du plain-chant historique et des musiques anciennes que dans le jeu de musiques s'articulant autour de la création contemporaine, de dispositifs électroniques, du Hip Hop (slam et Human Beat Box), de la danse

contemporaine, du théâtre. Il se forme au CNSMD de Lyon dans les départements Cuivres et Musique ancienne auprès de Melvin Culbertson, Jean-Pierre Canihac, Bruce Dickey et William Dongois où il obtient ses diplômes supérieurs. Titulaire du DE et du CA, il enseigne le serpent tout particulièrement au CRR du Grand Besançon Métropole.

■ Marie van Cutsem

Basson ancien

Marie van Cutsem, basson ancien, est titulaire d'un Master de concert en flûte à bec (classe de Gabriel Garrido), d'un Master de pédagogie et d'un Master de basson baroque (classe de Lorenzo Alpert) de la Haute École de Musique de Genève. Elle a également réalisé un Postgrade à l'École Supérieure de Musique de Catalogne auprès de Pedro Memelsdorff. Professeur d'Enseignement Artistique en flûte à bec et basson ancien au CRD de Belfort, et de basson ancien au CRR du Grand Besançon Métropole, elle se produit parallèlement au sein d'ensembles renommés sous la direction de chefs de premier plan en Europe, en Suisse, et jusqu'au Mexique.

■ Marouan Mankar-Bennis

Clavecin, basse continue

Diplômé du CNSM de Paris, il mène une double carrière de concertiste et de chef de chant notamment avec l'ensemble le Poème Harmonique dont il est un partenaire régulier. En récital, il se produit également au clavicorde et au piano-forte et grave un premier disque autour de l'œuvre pour clavecin J.-F. Dandrieu salué par la critique. En 2017, il fonde son propre ensemble, *La Lyre d'Orphée*. Titulaire du CA, Marouan enseigne actuellement au CRR d'Angers et encadre régulièrement stages et projets artistiques en France et à l'étranger.

■ Riho Ishikawa

Clavecin

Née au Japon, Riho Ishikawa a obtenu un Master de clavecin spécialisé basse continue et de chef de chant au Conservatoire National Supérieur de Musique et Danse de Lyon en 2022. Son mémoire de recherche a porté sur la constitution du groupe de continuo dans la musique religieuse à Rome au XVII^e siècle. Après ses études qui lui ont permis d'être finaliste au concours international de clavecin à Bologne en 2021, elle a pris part à de nombreux concerts dans le cadre de divers festivals européens. Riho enseigne le clavecin et la basse continue au CRR de Marseille.

■ Aurélie Georges

Atelier de fabrication d'archets

Après son diplôme à l'école de Lutherie de Newark en Angleterre et différentes expériences dans la restauration d'instruments, Aurélie Georges se spécialise dans la fabrication d'archets anciens auprès de Nelly Poidevin. Depuis 2019, Aurélie travaille dans son propre atelier à Crémone (Italie) où elle perpétue sa passion pour la construction d'archets de la période renaissance, baroque et classique en s'appuyant sur les sources iconographiques et les données répertoriées dans les musées.

■ Pierre Nenez

Atelier de facture de flûte à bec

C'est par la flûte à bec que Pierre Nenez, facteur de flûtes à bec, découvre la musique. Après un cursus complet en région parisienne puis à Poitiers et l'obtention du diplôme d'état et d'un diplôme d'interprète, il s'oriente vers la facture instrumentale comme une synthèse de son intérêt pour l'organologie et le travail du bois. Parallèlement, il suit un cursus universitaire jusqu'à l'obtention d'une maîtrise en musicologie. Ses recherches sur les instruments originaux l'amènent à penser le lien entre les répertoires et les flûtes dans leur diversité. Il se produit dans plusieurs formations telles que les ensembles Alba Spina et Selva di flauti.

XX^E ACADÉMIE MUSICALE
les
Alizés
COLLÈGE VICTOR HUGO - BESANÇON
du 7 au 14 juillet 2024



■ Je soussigné(e) Madame Mademoiselle Monsieur

Prénom _____

NOM _____

Date de naissance _____

Adresse _____

Code postal _____ Ville _____

Pays _____

Adresse e-mail _____

Téléphone _____ Mobile _____

(Merci de joindre un curriculum vitae succinct)

■ Je désire m'inscrire dans la ou les discipline(s) suivante(s) :

.....

■ Je désire soutenir l'association Ensemble Les Alizés et l'Académie

et fais un don de €

■ Je joins au bulletin d'inscription un chèque de €

Total €

■ **J'ai pris connaissance des conditions de participation.** Je m'engage à en accepter les termes et confirme l'exactitude des renseignements. Je m'inscris donc définitivement comme participant actif à la 20^e Académie Musicale Les Alizés, qui aura lieu à Besançon. Pour les élèves mineurs, une signature du responsable légal est nécessaire. L'inscription devra en outre être accompagnée d'une décharge pour les transports éventuels et d'une fiche sanitaire de liaison permettant aux organisateurs de prendre toutes les mesures en cas d'urgence.

■ Je règle les sommes demandées pour les cours et les frais de dossier par :

chèque virement bancaire

Date : _____ Signature : _____

■ **Conditions générales :**

Frais de dossier/arrhes 50 €

Frais de stage musique /
Feldenkrais (pour 1 discipline) ... 465 €

Discipline supplémentaire :
musique / Feldenkrais ... 85 €

Frais de stage + apport de matériaux pour
l'atelier de fabrication d'archets
et l'atelier de fabrication de flûtes
... 650 €

■ **L'inscription ne sera effective qu'après réception du bulletin d'inscription, de toutes ses pièces complémentaires* et du règlement des frais de dossier/arrhes de 50 €.**

Les chèques doivent être libellés à l'ordre d'Association Ensemble Les Alizés. Le tout peut être envoyé à l'adresse suivante :

Association Ensemble Les Alizés

20^e Académie Musicale

11 rue des Clairs Soleils

25000 BESANÇON - FRANCE

■ **Le solde sera versé sur place à l'arrivée.**

En cas d'annulation, les frais de dossier/arrhes versés lors de l'inscription ne seront pas rendus – sauf cas de force majeure.

* **attestation d'assurance responsabilité civile et droit à l'image.** Pour les mineurs, rajouter les 2 documents suivants : décharge et fiche sanitaire à télécharger sur le blog de l'académie

Les organisateurs déclinent toute responsabilité quant au vol ou à la détérioration des objets personnels des stagiaires.