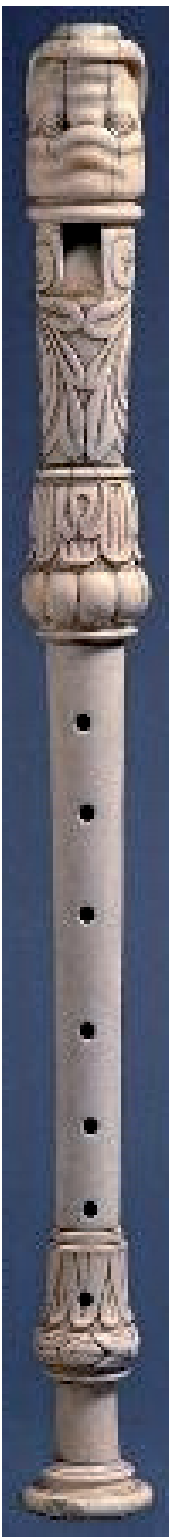


# Festival Européen de Flûte à Bec

Flûtes d'Europe - Flûtes du Monde

VIème Biennale de l'ERPS  
Festival d'ERTA France

Strasbourg, 18 au 20 octobre 2013



# Table des matières

La flûte à bec

ERPS e.V.

ERTA France

L'idée du Festival

Le programme

Le public

Les acteurs

Portée médiatique

Financement

Sponsoring

contact

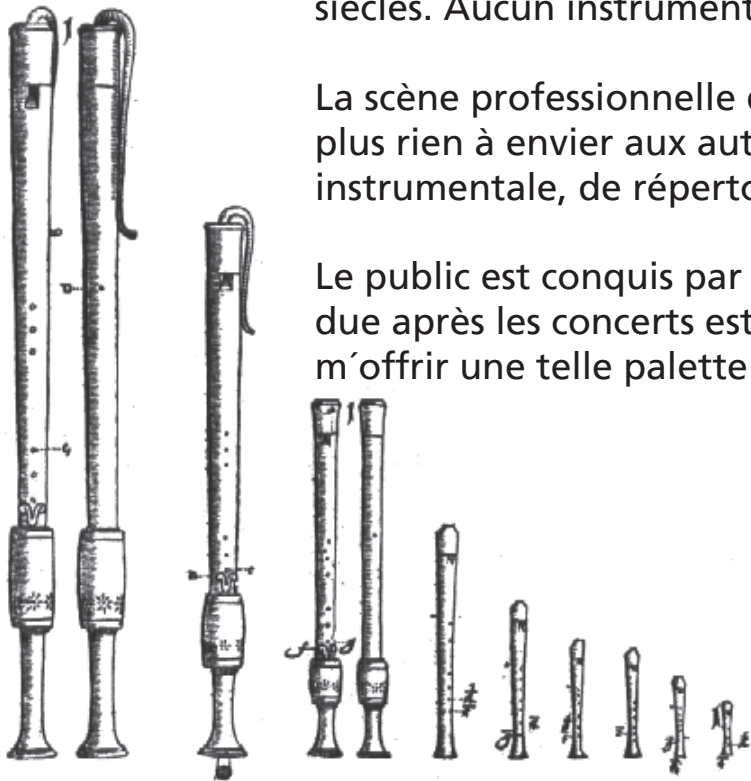
# La flûte à bec

La flûte à bec possède un statut particulier: c'est à la fois l'instrument le plus joué et aussi le plus méconnu. Cette ambivalence est due d'une part à son usage dans les écoles au 20ème s. et à sa réputation comme instrument idéal pour les débutants, et d'autre part à la méconnaissance de cet instrument à l'histoire millénaire, présent pendant des siècles dans toutes les cours européennes et possédant un répertoire aussi vaste et exigeant que fascinant.

L'histoire de la flûte à bec est profondément liée à l'histoire de l'Europe, de Charlemagne à nos jours. Sa facture, son répertoire, sa place dans la scène musicale ont évolué au cours des siècles. Aucun instrument de musique n'a une histoire si longue, si riche et si complexe.

La scène professionnelle de la flûte à bec est d'une extrême vigueur, le niveau technique n'a plus rien à envier aux autres instruments, chaque année les nouveautés en terme de facture instrumentale, de répertoire et de méthode d'apprentissage abondent le marché.

Le public est conquis par cet instrument d'une grande pureté, et la phrase la plus répandue après les concerts est „Je ne savais pas que la flûte à bec pouvait sonner comme cela et m'offrir une telle palette de couleurs et d'émotion“.





# European recorder players society ERPS E.V.

L'ERPS est une association culturelle d'intérêt général. C'est un réseau européen de joueurs de flûtes à bec, de facteurs de flûte et d'éditeurs, ayant pour but de permettre des échanges professionnels au niveau européen.

Ses adhérents se retrouvent autour de différents thèmes: découvertes récentes (musicologie, technique instrumentale, répertoire...), discussions sur l'interprétation, nouveautés dans la facture instrumentale et dans l'édition.

L'ERPS organise des biennales pour et avec ses adhérents, permettant à un large public un accès à des manifestations de haute qualité. Elles contribuent à asseoir la réputation de la flûte à bec comme instrument de concert à part entière. C'est à la fois un forum pour les jeunes artistes qui leur offre la possibilité de faire connaître leur travail et une rencontre avec des concertistes reconnus. Concerts, workshops, conférences et discussions offrent des occasions d'échanges de savoir faire, de connaissances et d'idées.

Les cinq premières éditions ont eu lieu à Essen, Amsterdam, Vienne, Brême et Zurich.



# European Recorder Teachers Association



ERTA-France regroupe les musiciens enseignant la flûte à bec au sein des Etablissements d'Enseignement Artistique Spécialisé, qu'ils soient en poste, retraités ou en formation. Ses buts sont de faire connaître, développer et coordonner l'enseignement, les informations et les actions concernant la flûte à bec en France.

Elle est depuis cette année membre de ERTA-International, association qui regroupe l'ensemble des ERTA Européennes.

Elle organise pour ses membres un congrès annuel et y aborde différents thèmes pédagogiques ou d'interprétations au moyen de conférences, rencontres, débats, concerts...

En 2013, outre son congrès, elle propose aux élèves des enseignants adhérents de participer à une Rencontre Nationale à Montargis, les 15 et 16 Juin prochain.

Bien sûr, ces rencontres sont toujours ouvertes aux facteurs de flûte qui viennent y présenter leurs dernières créations.

Cette année voit de plus pour la première fois la tenue des Biennales de la flûte à bec en France, auxquelles ERTA s'associe avec enthousiasme.



# Festival Européen de Flûte à Bec

## Flûtes d'Europe - Flûtes du Monde

### L'idée

Deux associations, une française et et l'autre européenne mettent leurs compétences et leur moyen d'action en commun.

**Flûte d'Europe:** concerts et workshops illustreront l'histoire plus que millénaire et la richesse de répertoire, de facture et d'expression de la flûte à bec.

Au coeur de l'Europe les relations **franco-allemandes jouent un rôle essentiel.** Cette relation sera mise en avant avec un concert spécial: Musique allemande composée par des français, musique française composée par des allemands.

**Flûte du monde:** La flûte s'est enrichie, principalement au XXème siècle, de son ouverture sur le monde. De cette ouverture fructueuse est né un répertoire bien particulier influencé par les musiques occidentales, africaines et orientales.

Ce **festival** est un lieu:

- d'échange au niveau européen entre professionnels de haut niveau
- de partage de connaissances et de savoir-faire
- de découverte ou de redécouverte de la flûte à bec pour un large public

# Festival Européen de Flûte à Bec

## Flûtes d'Europe - Flûtes du Monde

### Le lieu

Le choix de la ville de Strasbourg siège du Parlement Européen se prête tout naturellement à cette rencontre européenne organisée par une équipe franco-allemande.

**Ville frontière**, géographiquement Strasbourg est située de manière idéale, directement à la frontière franco-allemande, non loin de la Suisse, du Luxembourg et de la Belgique.

**Strasbourg, ville européenne** par excellence par son histoire et son action politique, est un cadre idéal pour un festival de flûte à bec organisé par des associations européennes pour un instrument qui s'est développé parallèlement à l'histoire européenne.

Un des événements phares de cette rencontre sera un concert donné en l'honneur du **50ème anniversaire du traité de l'Elysée** par des solistes reconnus franco-allemands.

Le Festival Européen de Flûte à Bec se tiendra dans le Conservatoire et les églises de Strasbourg.

**Strasbourg.eu**  
& COMMUNAUTÉ URBAINE



# Festival Européen de Flûte à Bec

## Flûtes d'Europe - Flûtes du Monde

### Le programme

La richesse du répertoire et la grande diversité des flûtes sont représentées dans „Flûtes d'Europe - Flûtes du Monde“.

Au programme:

- Cinq concerts dans différentes formations avec des programmes à caractère européen et des programmes de musique du monde.
- Un concert „Scène ouverte“ représentant la diversité du jeu de la flûte en Europe et l'étendue de son répertoire.
- Un concert jeune public
- Des conférences
- Des masterclasses pour élèves et pour étudiants
- Formation continue pour les professionnels, enseignants et joueurs
- Tables rondes
- Exposition des facteurs de flûte à bec et des éditeurs

Exposition, workshops, tables rondes et concerts auront lieu dans les locaux du Conservatoire de Strasbourg. Certains concerts auront lieu dans différentes églises de la ville.





### **Vendredi 18 octobre 2013**

14.00 accueil

14.00-16.00 Formation continue pour professeurs de flûtes à bec ( Français et autres nationalités)

17.00 ouverture de l'exposition: visite guidé pour les élèves et les amateurs

18.00 apéritif-concert par les élèves du CRR

20.00 concert 1: Quartett „La Merula“ – Quintett „Broullamini“

### **Samedi 19 octobre 2013**

9.00 ouverture de l'exposition

9.00 -10.00 master class 1 (part 1)– La Musique baroque française

9.30 - 10.30 conférence (part 1): Hugo Reyne et Nick Tarasov La flûte à bec au XIXème siècle

11.00 concert 2 – MUSIQUE CELTIQUE „Dapers Delight“ / Emmanuel Lemare

14.00 -15.30 master class 3: musique contemporaine

14.30-16.00 master class 4: Emmanuel Lemare – les ornements dans la musique celtique

15.00- 16.00 concert jeune public 1 (en français) : Alma et les flûtes enchantées

16.45 -17.45 concert jeune public 2 (en allemand)

17.00 -18.30 concert 3 - MUSIQUE MODERNE: Julien Feltrin / Points of Contact

20.30 concert 4 - „ Traité de l'Elysée“ Musique allemande et française  
Pierre Hamon / Hugo Reyne

### **Dimanche 20 octobre 2013**

9.00 ouverture de l' exposition

9.00 -10.00 master class 1 (part 2): La Musique baroque française

9.30 - 10.30 Conférence: Hugo Reyne et Nick Tarasov La flûte à bec au XIXème siècle

11.00 concert 5 – L'INFLUENCE ORIENTALE Caroline Mayrhofer

14.30 scène ouverte

16.00 fin du festival

# Festival Européen de Flûte à Bec

## Flûtes d'Europe - Flûtes du Monde

### Les acteurs

#### 1. Equipe organisatrice franco-allemande

Anne Leleu, présidente ERTA-France (Française)

Lucia Mense, présidente ERPS (Allemande)

Agnès-Blanche Marc, vice-présidente ERPS (Française vivant et travaillant en Allemagne)

Patrick Blanc et Renata Duarte, musiciens-enseignant la flûte à bec au Conservatoire de Strasbourg

Marion Fermé (Française ayant étudié et travaillé 10 ans en Allemagne)

Eva-Maria Schieffer (Allemande vivant et travaillant en France)

#### 2. Concertistes, conférenciers, pédagogues et facteurs d'instruments reconnus



# Festival Européen de Flûte à Bec

## Flûtes d'Europe - Flûtes du Monde

### Le public

- Participants actifs au festival:
  - Enseignants et concertistes de nombreux pays européens
  - Etudiants
  - Membres de l'ERPS, d'ERTA Deutschland et d'ERTA France
- Concerts et conférences
  - Ils sont ouverts à un large public:
  - Ecoles, conservatoires, amateurs de musique ancienne et/ ou de musique du monde



# Festival Européen de Flûte à Bec

## Flûtes d'Europe - Flûtes du Monde



### Portée médiatique

- Revues professionnelles: TIBIA, WINDKANAL...
- Quotidiens alsaciens
- Radios régionales:
  - France Bleu Alsace
  - Accent 4
- Télévision régionale
- Affiches:
  - Ville de Strasbourg
  - conservatoires et écoles de musique dans un rayon de 60 km, en France et en Allemagne
- Page internet de ERTA et de ERPS

# Festival Européen de Flûte à Bec

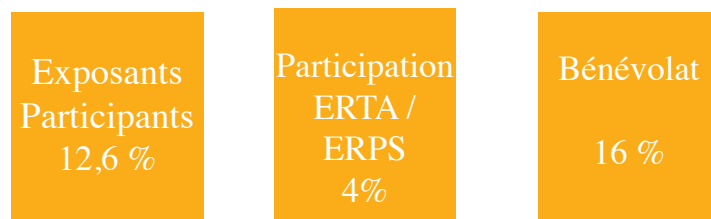
## Flûtes d'Europe - Flûtes du Monde

### Financement

Le financement du Festival Européen de Flûte à Bec, dont le budget total est de 30.000€ sera couvert par des aides de:



Une partie des frais seront couverts par:





# Festival Européen de Flûte à Bec

## Flûtes d'Europe - Flûtes du Monde

### Sponsoring

Nous vous remercions de votre intérêt pour le festival européen de flûte à bec.

Nous vous offrons diverses possibilités en accord avec vos besoins:

- places de concerts pour vos clients
- visibilité médiatique
- visibilité sur internet
- visibilité sur les supports publicitaires ( tracts, affiches etc...)
- visibilité sur les programmes

**Strasbourg.eu**  
& COMMUNAUTÉ URBAINE

Festival Européen  
de Flûte à Bec  
Flûtes d'Europe - Flûtes du Monde



## Contact

ERTA-France (European Recorder Teachers Association-France)  
<http://www.erta-france.fr/>  
Présidente Anne Leleu  
0033-(0)9 80 99 21 27

ERPS (European Recorder Players Society)  
<http://www.erps.info>  
Présidente Lucia Mense  
0049-221-24 09 109 (fixe) ou 0172-53 58 680 (mobile)  
[info@luciamense.de](mailto:info@luciamense.de)

Vice présidente Agnès Blanche Marc  
[info@agnesblanchemarc.com](mailto:info@agnesblanchemarc.com)  
0049-8158-92 20 05